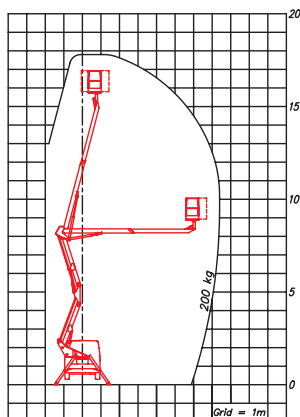
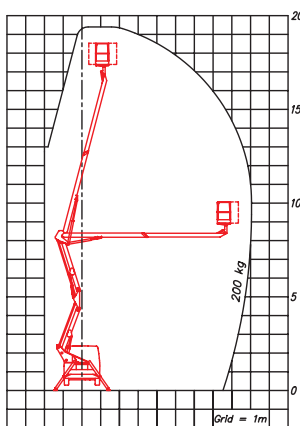


sooledge

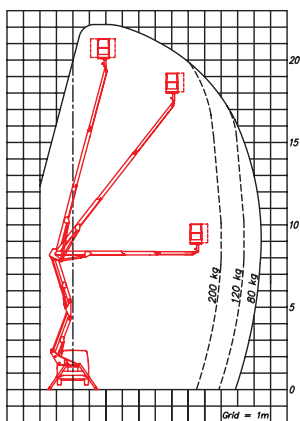




DA 18



DA 20



DA 22

Piattaforma mobile con doppia articolazione e braccio telescopico. Cestello portapersona in alluminio, applicato all'estremità del braccio telescopico, con sistema di livellamento automatico completamente idraulico. Installabile su veicolo da 3,5 t di peso complessivo con n. 4 stabilizzatori idraulici a discesa diretta.

Double articulated aerial working platform and telescopic boom. Aluminium basket applied at the end of the telescopic boom, with entirely hydraulic automatic levelling system. They can be installed on a 3,5 t. truck of total weight with no. 4 hydraulic outriggers with direct lowering.

		DA18	DA20	DA22
ALTEZZA MASSIMA DI LAVORO* Maximum working height*	m	17,40	19,40	22,10
ALTEZZA PIANO DI CALPESTIO* Maximum walking floor height*	m	15,40	17,40	20,10
SBRACCIO MASSIMO DI LAVORO* Maximum working outreach*	m	7,70	9,00	11,30
ROTAZIONE TORRETTA Turntable Rotation		700°	700°	700°
PORTATA MASSIMA CESTELLO Maximum basket load	kg	200	200	200
DIMENSIONI CESTELLO Basket dimensions	mm	1400x700x1100	1400x700x1100	1400x700x1100
COMANDI Controls		Idraulici Hydraulic	Idraulici Hydraulic	Elettro-idraulici Electro-Hydraulic
LUNG. IN ORDINE DI MARCIA* Travelling length*	mm	~6570	~6800	~6530
ALTEZZA IN ORDINE DI MARCIA* Travelling height*	mm	~2630	~2730	~2720
P.T.T. minimo Minimum G.V.W.	t	3,5	3,5	3,5
* A seconda dell'installazione Depending on the installation				

DOTAZIONI STANDARD

- Cesto in alluminio
- Comando dal cestello per segnalatore acustico
- Comando di avviamento/arresto del motore dal cestello
- Contatore elettrico
- Dispositivo multiassiale per controllo visivo della stabilizzazione del telaio
- Impianto idraulico a filtraggio differenziato con filtri ad alta efficienza sia sulle linee di mandata che sulle linee di ritorno
- Pompa di emergenza manuale
- Presa elettrica 12V
- Presa elettrica nel cesto 230V (DA20, DA22)
- Rotolampada magnetico sulla cabina dell'automezzo
- Valvole di blocco flangiate
- Verniciatura Parte aerea: Rosso RAL 3020; Bianco RAL 9003
- Verniciatura telaio: Nero RAL 9005 semilucido

OPTIONAL

- Baule
- Cesto in polietilene 1300 x 800 x 1150 mm
- Cintura di sicurezza
- Comandi a distanza via cavo (DA22)
- Comandi a distanza via radio (DA22)
- Consenso comandi cesto (DA22)
- Controtelaio speciale per PTT < 5t
- Controtelaio speciale per PTT > 5t
- Coppia ricetrasmittitori portatili
- Dispositivo anticollisione cabina
- Dispositivo anticollisione canaline (DA22)
- Dispositivo anticollisione cesto
- Doppio controllo posizione stabilizzatori (retratti, estesi)
- Elettropompa ausiliaria 230V/50Hz monofase e caricabatteria
- Elettropompa emergenza 12/24 V
- Faro orientabile a luce bianca (a bordo del cestello)
- Installazione su automezzo diverso da Nissan
- Isolamento cestello 1000 Volt
- Isolamento cestello 7200 Volt
- Limitatore di carico nel cestello
- N. 4 piastre supplementari di appoggio
- Piano di calpestio allungato
- Presa aria / acqua
- Presa elettrica nel cesto 230V (DA18)
- Rotazione cestello
- Rotazione cestello $\pm 90^\circ$
- Rotazione continua della torretta
- Rotolampada magnetico aggiuntivo
- Spondine in alluminio
- Stabilizzazione dal cesto
- Verniciatura speciale
- Collaudo MCTC

STANDARD EQUIPMENT

- Aluminium basket
- Warning horn from the basket
- Truck engine start / stop controls from the basket
- Electric hour-counter
- Multi-axle device for the visual control of chassis stabilisation
- Hydraulic system composed of differential filtering system with high efficiency filters both on delivery and return lines
- Emergency hand-pump
- 12V Electric plug
- 230V electric plug in the basket (DA20, DA22)
- Magnetic revolving light on truck cabin
- Flanged blocking valves
- Painting aerial part: Red RAL 3020; White RAL 9003
- Painting subframe: Black RAL 9005 semigloss

SPECIAL EQUIPMENT

- Trunk
- Polyethylene basket 1300 x 800 x 1150 mm
- Safety-belt
- Cable remote-control (DA22)
- Radio remote-control (DA22)
- Basket controls consent (DA22)
- Special sub-frame for GVW < 5t
- Special sub-frame for GVW > 5t
- Walkie-talkie
- Anticollision cabin device
- Anticollision hose track device (DA22)
- Anticollision basket device
- Double control for outrigger position (retracted, extended)
- Auxiliary electro-pump single-phase 230V/50Hz with battery charger
- 12 or 24 V emergency electro-pump
- White adjustable light (on the basket)
- Assembling on chassis different from Nissan
- 1000 Volt basket insulation
- 7200 Volt basket insulation
- Load limiting device in the basket
- N. 4 stabilisers blocks
- Extended walking floor
- Air / water plug
- 230V electric plug in the basket (DA18)
- Basket rotation
- $\pm 90^\circ$ Basket rotation
- Continuous turntable rotation
- Additional magnetic revolving light
- Aluminium side-boards
- Stabilisation controls on the basket
- Special painting

I dati riportati possono essere variati senza alcun obbligo di preavviso.
The reported data are indicative and they can be changed without any previous notice.